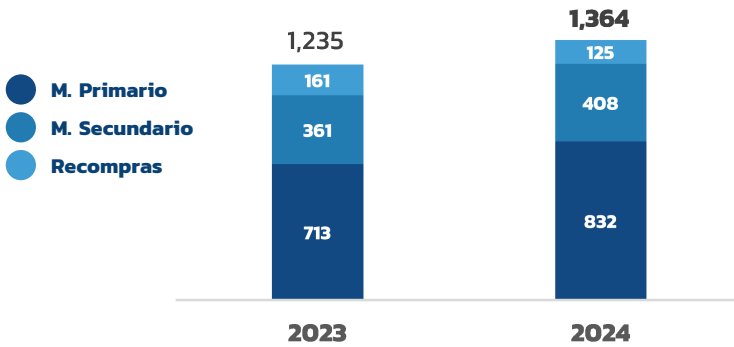


# Cifras mensuales

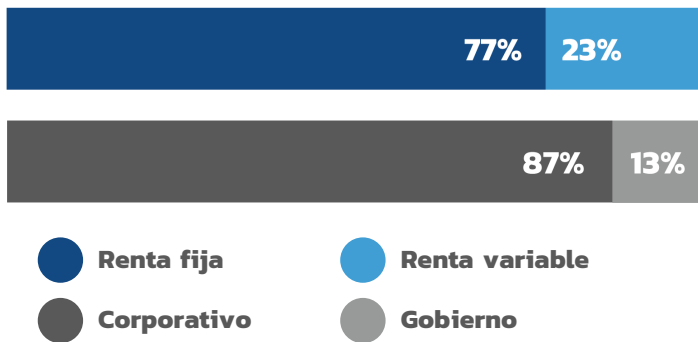
Panamá | cierre de marzo 2024

## Volumen de negociación USD MM



N° de txs.	2023	2024
	2,480	2,858

## Composición del mercado



## Mercado total

(vs. dic 23)

Volumen total negociado  
USD MM **+129 +10.5%**

N° de transacciones **+378 +15.2%**

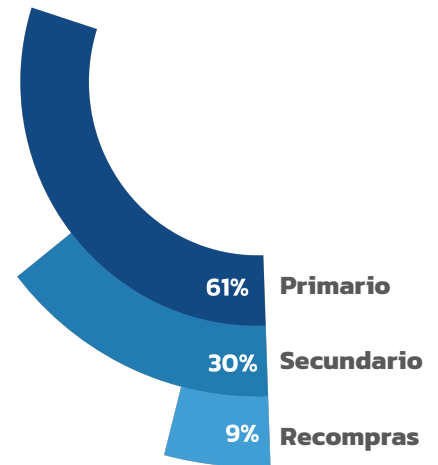
## Por mercado USD MM

(vs. dic 23)

M. Primario **+119 +16.7%**

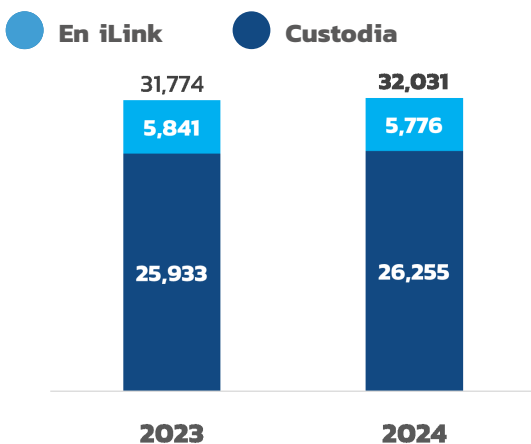
M. Secundario **+47 +12.9%**

Recompras **-36 (-22.6%)**



## Niveles de custodia USD MM

### Activos bajo custodia



(vs. dic.23)

(vs. feb.24)

Custodia total **+257 +0.8%** **+119 +0.4%**  
USD MM

## Composición de la custodia USD MM

2%



(vs. dic.23)

(vs. feb.24)

Local **+317 +1.0%** **+108 +0.3%**

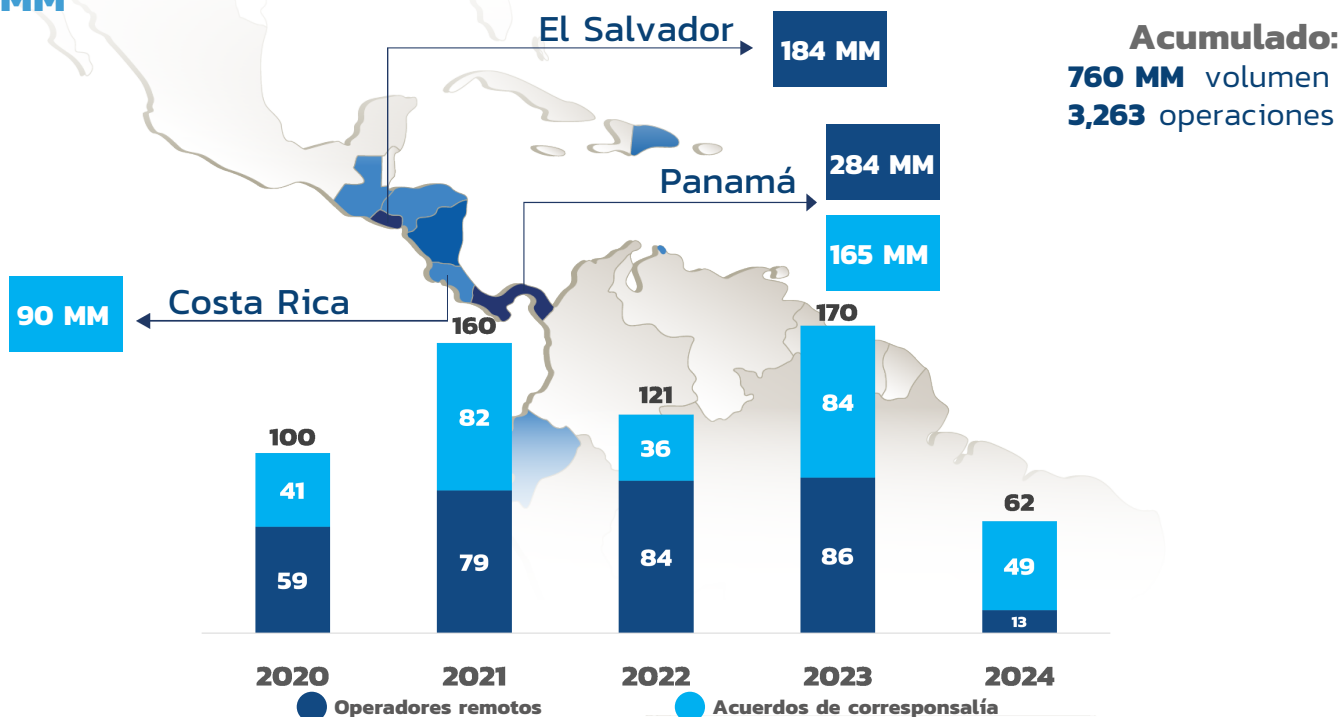
Internacional **-60 (-7.5%)** **+11 +1.5%**

# Mercados integrados

cierre de marzo 2024



## Volumen de negociación USD MM



Nota: Montos reflejados para el país en donde negocian los títulos. Operaciones realizadas en Panamá, El Salvador, Costa Rica y Guatemala

## Volumen por tipo de instrumento USD MM

	Operadores remotos		Acuerdos de correspondencia	
	Panamá	El Salvador	Panamá	Costa Rica
Renta fija - largo plazo	202.2	128.4	98.3	6.9
Renta fija - corto plazo	77.2	55.2	60.3	0.1
Valores del estado	1.5	0.4	2.9	81.3
Acciones de fondos	0.3	0.0	0.0	0.2
Otros*	3.1	0.0	3.7	1.2
Subtotal	284.4	184.1	165.4	89.6
<b>Total</b>	<b>468.4</b>		<b>292.0</b>	

\*Acciones preferentes y acciones comunes

Aviso legal  
Este documento y toda la información aquí contenida ha sido producida por la Bolsa Latinoamericana de Valores, S.A. (Latinex) y Central Latinoamericana de Valores, S.A. (Latinclear), Organizaciones Autorreguladas, con el exclusivo propósito de proveerle al público general información relevante y oportuna al momento de su publicación y está sujeta a cambios sin aviso previo. Latinex y Latinclear no se comprometen a comunicar los cambios o actualizaciones a este documento. Ni este documento ni su contenido constituye una oferta, invitación o recomendación a comprar, suscribir acciones o cualquier otro instrumento, realización o cancelación de inversiones, ni puede servir como base para ningún contrato, compromiso o decisión. Entidades reguladas y supervisadas por la Superintendencia del Mercado de Valores para operar como Organizaciones Autorreguladas. Bolsa Latinoamericana de Valores: Resolución No. CNV-349-90 del 30 de marzo de 1990. Central Latinoamericana de Valores: Resolución CNV-68-97 del 23 de julio de 1997.